

FLY BOARD

Notice d'utilisation Serialiseur PPM v4 8/12 voies

Caractéristiques:

- Sérialise les signaux des voies du récepteur sur un seul fil,
- Compatible avec les contrôleurs de vols acceptant le signal PPM en
- Neutre stable sur toutes les voies,
- Existe en version 8 ou 12 voies (PPM8 ou PPM12)
- Avec quartz externe pour une meilleure stabilité en température
- Protection de l'entrée des voies

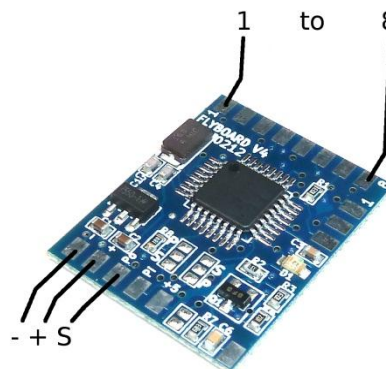
Utilisation:

- raccorder le signal des voies utiles du récepteur de 1 à 8 et en option de 9 à 12. Il n'est pas nécessaire de raccorder les voies inutilisées,
- raccorder le + et – du récepteur,
- raccorder le + et le – de la FC (Mikrokopter Flight Control),
- raccorder le signal «S» a la FC.

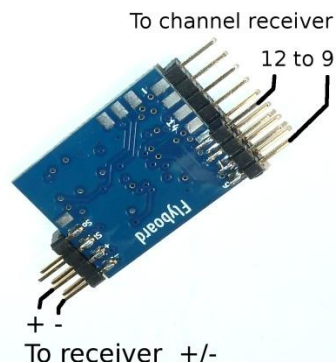
Le serialiseur PPM ne peut être alimenté que par une seule source (soit la FC soit le récepteur)..

Les voies non utilisées sont au neutre (1500usec) dans le signal PPM.

To channels receiver (9-12 on the back)



To Flight Controller (PPM signal)



LED:

- a la mise sous tension, la LED s'allume une fois puis s'éteint,
- elle clignote en permanence des que le serialiseur reçoit un signal d'au moins une des voies du récepteur. Plus il y a de voies connectées, plus vite elle clignote.

Failsafe :

En cas de panne ou de perte du signal du récepteur, le serialiseur se comporte de la façon suivante:

- si le récepteur envoie au moins une trame valide sur une de ses voies, alors le serialiseur génère une trame PPM valide vers la FC,
- si le récepteur n'envoie aucun signal valide, alors le serialiseur ne génère plus de trame PPM vers la FC.

Exemple:

- un récepteur 2.4Ghz ou FM-PCM ayant une panne d'alimentation ou déconnecté du serialiseur sur toutes ses voies → le serialiseur n'enverra pas de trame PPM vers la FC
- un récepteur 2.4Ghz Assan a la mise sous tension alors que le TX est éteint → le serialiseur n'enverra pas de trame PPM vers la FC
- un récepteur 2.4Ghz ou FM-PCM ayant perdu le signal RC de son émetteur → le serialiseur envoie une trame valide. Si le « failsafe » du récepteur a été au préalable programmé, alors le serialiseur transmet sans changements.

Garantie:

Ce produit est garanti contre tout défaut de fabrication pendant 6 mois à compter de la date d'achat. La garantie est limitée au remplacement de la pièce défectueuse. A l'exception de cette garantie, la vente ou la manipulation de ce produit s'effectue sans aucune garantie, condition ou autre obligation même si le défaut ou la perte est due à un acte négligent ou à une autre faute. Tout dommage résultant de l'utilisation, d'un accident ou de l'usure normale, d'un branchement ou d'un fil défectueux, n'est pas couvert par cette garantie ou tout autre garantie. Flyboard n'assume aucune responsabilité en cas d'accident, de dommages corporels, de décès, de perte, ou de tout autre demande en relation avec ou résultant de l'utilisation de ce produit. Flyboard ne saurait en aucune circonstance assumer la responsabilité de dommages accessoires ou indirects en relation avec ou résultant de l'utilisation de ce produit ou de toutes pièces de celui-ci.

Ce produit **n'est pas** destiné aux enfants de moins de 14 ans, et nécessite des compétences en électronique suffisantes pour son utilisation.